



Auflage einer Baueingabe

Bauverwaltung

Buhwilerstrasse 1
8577 Schönholzerswilen
T +41 58 346 10 50
F +41 58 346 10 60
gemeinde@schoenholzerswilen.ch
www.schoenholzerswilen.ch

Das nachfolgend aufgeführte Baugesuch ist bei der Bauverwaltung eingegangen:

Bauherrschaft: **Schreiber Stephan + Ingrid, Ritzisbuhwil 22, 8577 Schönholzerswilen**
Grundeigentümer: **dito**
Projektverfasser: **dito**
Bauvorhaben: **Böschungsstabilisierung**
Baugrundstück Nr.: **1032, Ritzisbuhwil 22, 8577 Schönholzerswilen**

Öffentliche Auflage Baugesuch-Nr. 2021-03

Auflage vom: Dienstag, 9. Februar 2021 bis Montag, 1. März 2021

Auflageort: Gemeindeverwaltung Schönholzerswilen

Das Baugesuch und die Planunterlagen können jeweils während den ordentlichen Schalteröffnungszeiten oder nach telefonischer Vereinbarung eingesehen werden.

Einsprachen

Wer vom Bauvorhaben berührt ist und ein schutzwürdiges Interesse hat, kann während der Auflagefrist beim Gemeinderat Schönholzerswilen schriftlich und begründet Einsprache erheben.

8577 Schönholzerswilen, 08. Februar 2021

GEMEINDERAT SCHÖNHOLZERSWILEN

Geht an nachfolgend aufgeführte Anstösser:

- Parz.-Nr. 1174 Giezendanner Regula, Ritzisbuhwil 24, 8577 Schönholzerswilen
- Parz.-Nr. 640 Unterhaltskorporation Schönholzerswilen, 8577 Schönholzerswilen
- Parz.-Nr. 641 Zürcher-Landolt Peter, Ritzisbuhwil 7, 8577 Schönholzerswilen
- Parz.-Nr. 643 Ziegler Rolf, Ritzisbuhwil 6, 8577 Schönholzerswilen

Zur Kenntnis an:

- Bauverwaltung, 8577 Schönholzerswilen, für Anschlagkasten und Website
- Schreiber Stephan + Ingrid, Ritzisbuhwil 22, 8577 Schönholzerswilen
- Elektra-Genossenschaft Schönholzerswilen, Kreis Roland, Weiblingen 16, 8577 Schönholzerswilen
- IBG B. Graf AG, Engineering, Oberfeldstrasse 13, 8570 Weinfelden
- Wasserversorgung Schönholzerswilen, Strässle Urs, Feldstrasse 6, 8577 Schönholzerswilen
- NRP Ingenieure AG, Säntisstrasse 6, 8570 Weinfelden

Plan für das Grundbuch

Schönholzerswilen

24.11.2020

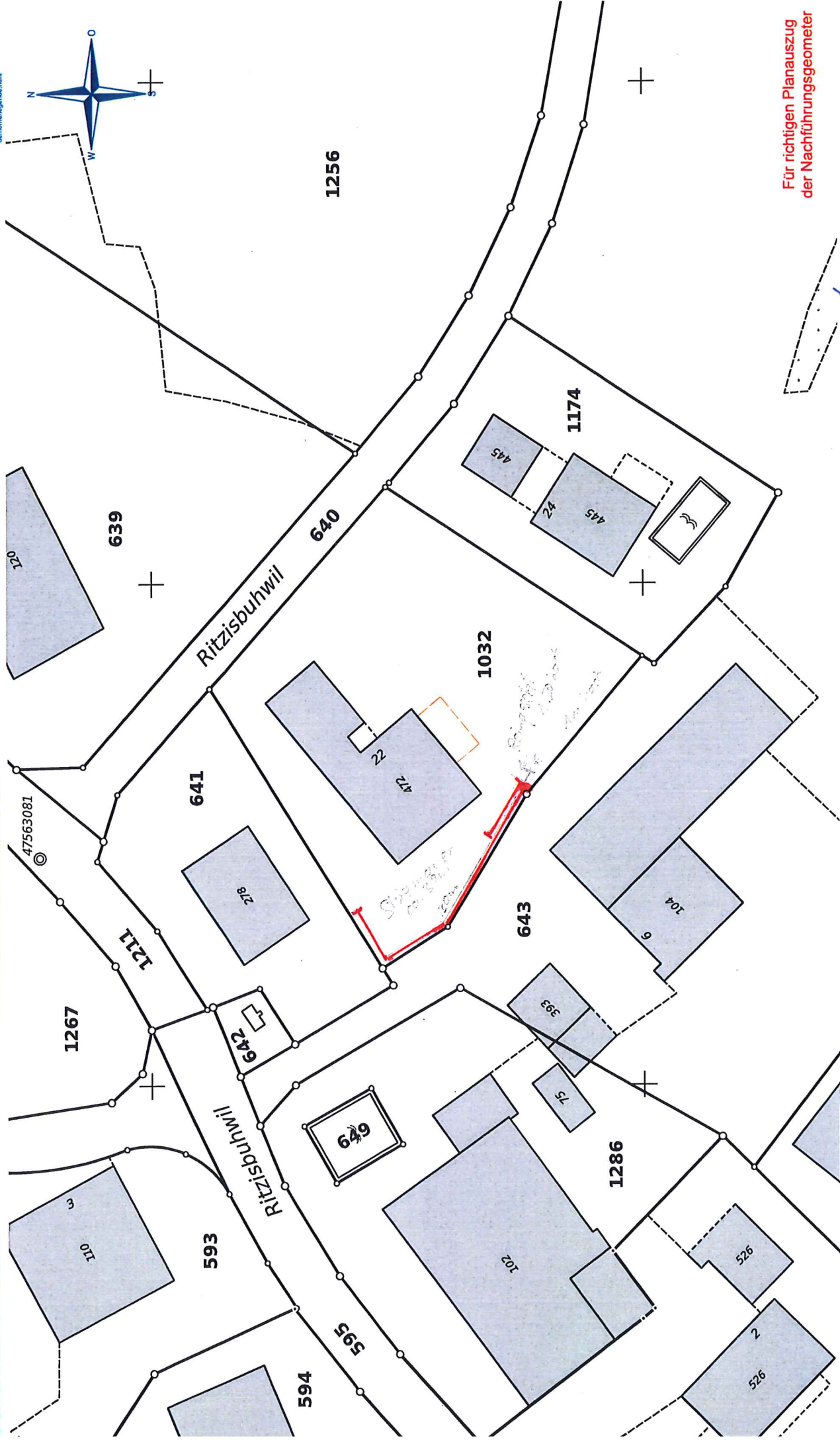
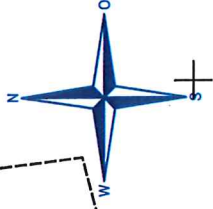
Massstab 1:500



Zur Legende



<https://www.santitas.ch/de/home/legende.html>



Für richtigen Planauszug
der Nachführungsgeometer

nrr
Ingenieure
INGENIEURE · GEDÄNKER · RAUMPLANER

Santitasstrasse 6
8570 Weinfelden
Tel. 071 626 28 10
weinfelden@nrrpag.ch

© Für die Publikation oder Vervielfältigung dieses Planes ist eine Bewilligung beim Amt für Geoinformation, Kanton Thurgau einzuholen.

Systemschnitt EFH Schreiber, Schönholzerwilan

