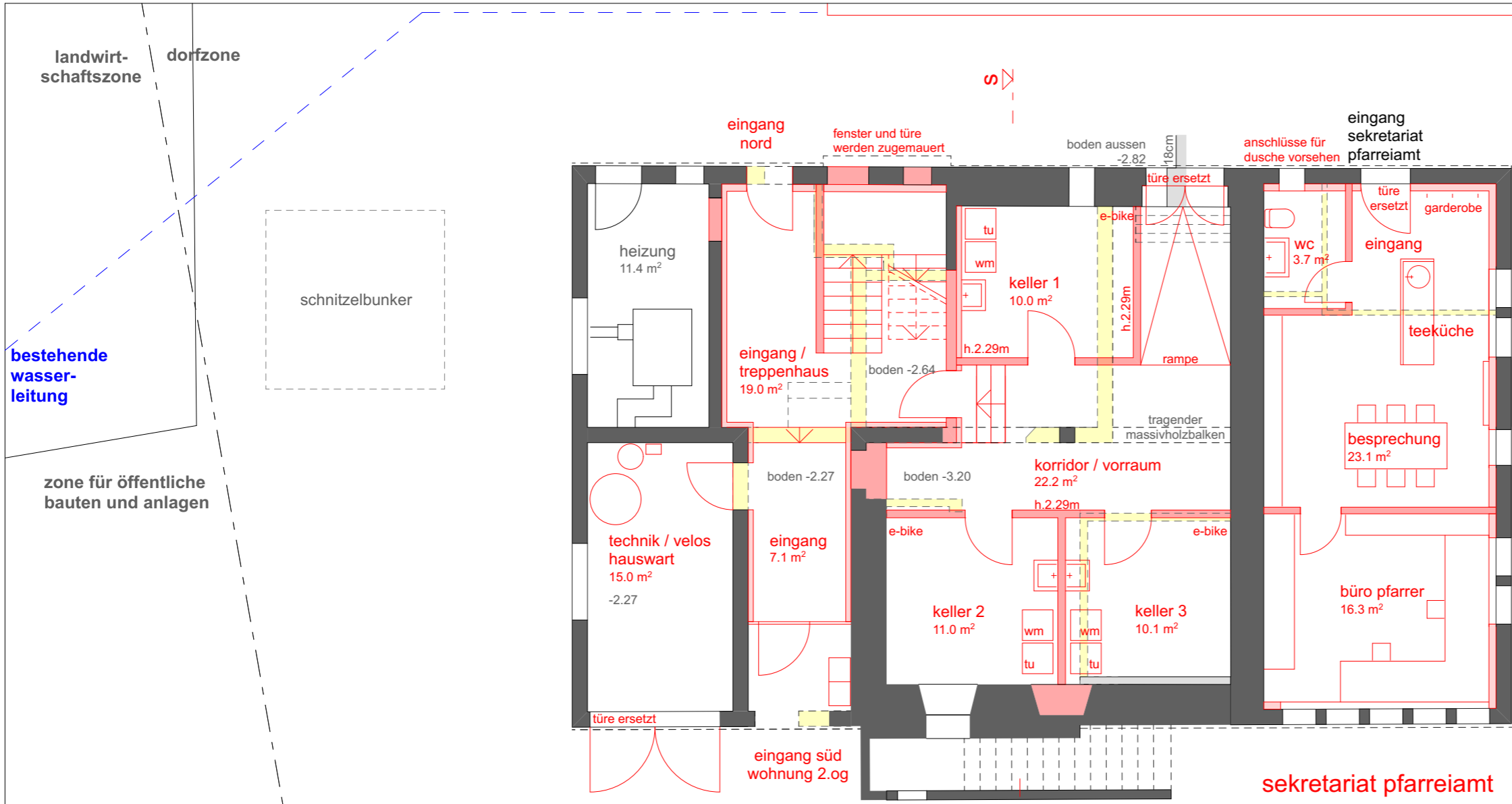
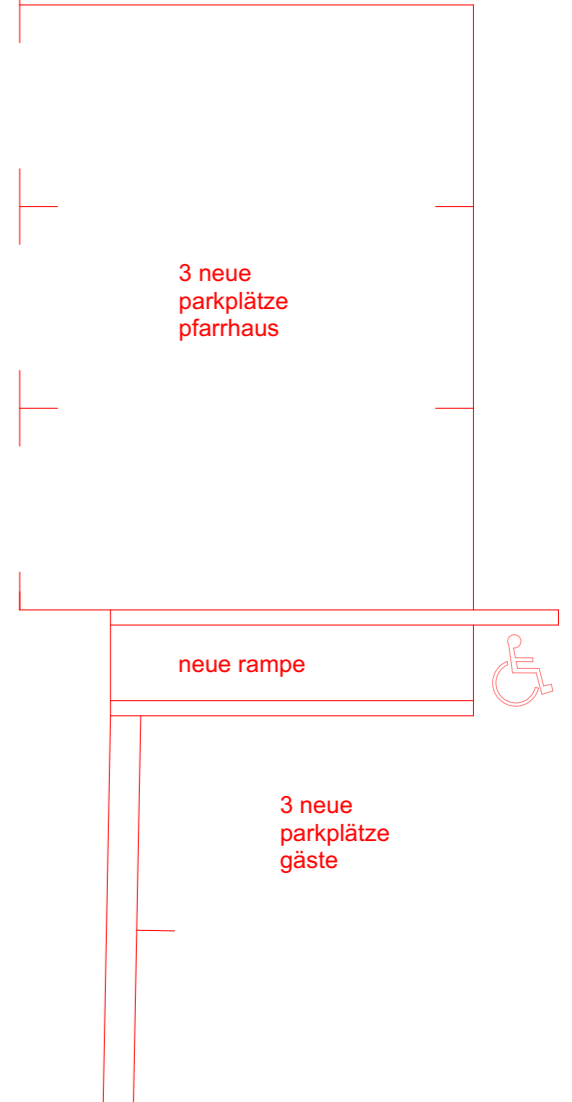


DAS PFARRHAUS UNTERSTEHT DEM DENKMALSCHUTZ. DIE ANGABEN DES AMTES FÜR DENKMALPFLEGE SIND AUFLAGEN ANDERER ÄMTER ÜBERGEORDNET.



**sockelgeschoss**

**sekretariat pfarreiamt**



BESTEHEND
  NEU
  ABRUCH

BAUEINGABE UMBAU PFARRHAUS  
**SOCKELGESCHOSS**

1:100



BAUHERR	OBJEKT	PLANDATEN
EVANG. KIRCHGEMEINDE SCHÖNHOLZERSWILEN METTLLENSTRASSE 12 8577 SCHÖNHOLZERSWILEN	UMBAU PFARRHAUS METTLLENSTRASSE 12 8577 SCHÖNHOLZERSWILEN	PLAN NR. 18 - 06 - 03 FORMAT A3 QUER ZEICHNER SBA DATUM 15.04.2021

STÄGENACKER 35  
9553 BETTWIESEN

MARCEL KÜNZLER  
ARCHITEKT DIPL. ING. FH/STV

TEL 071 917 13 73 [www.atelier2.ch](http://www.atelier2.ch)  
[mail@atelier2.ch](mailto:mail@atelier2.ch)

BAUHERRSCHAFT: \_\_\_\_\_  
GRUNDEIGENTÜMER: \_\_\_\_\_

ARCHITEKT: \_\_\_\_\_

DATUM: \_\_\_\_\_



± 0.00 OK FERTIG FUSSBODEN TREPPENHAUS 1.OBERGESCHOSS