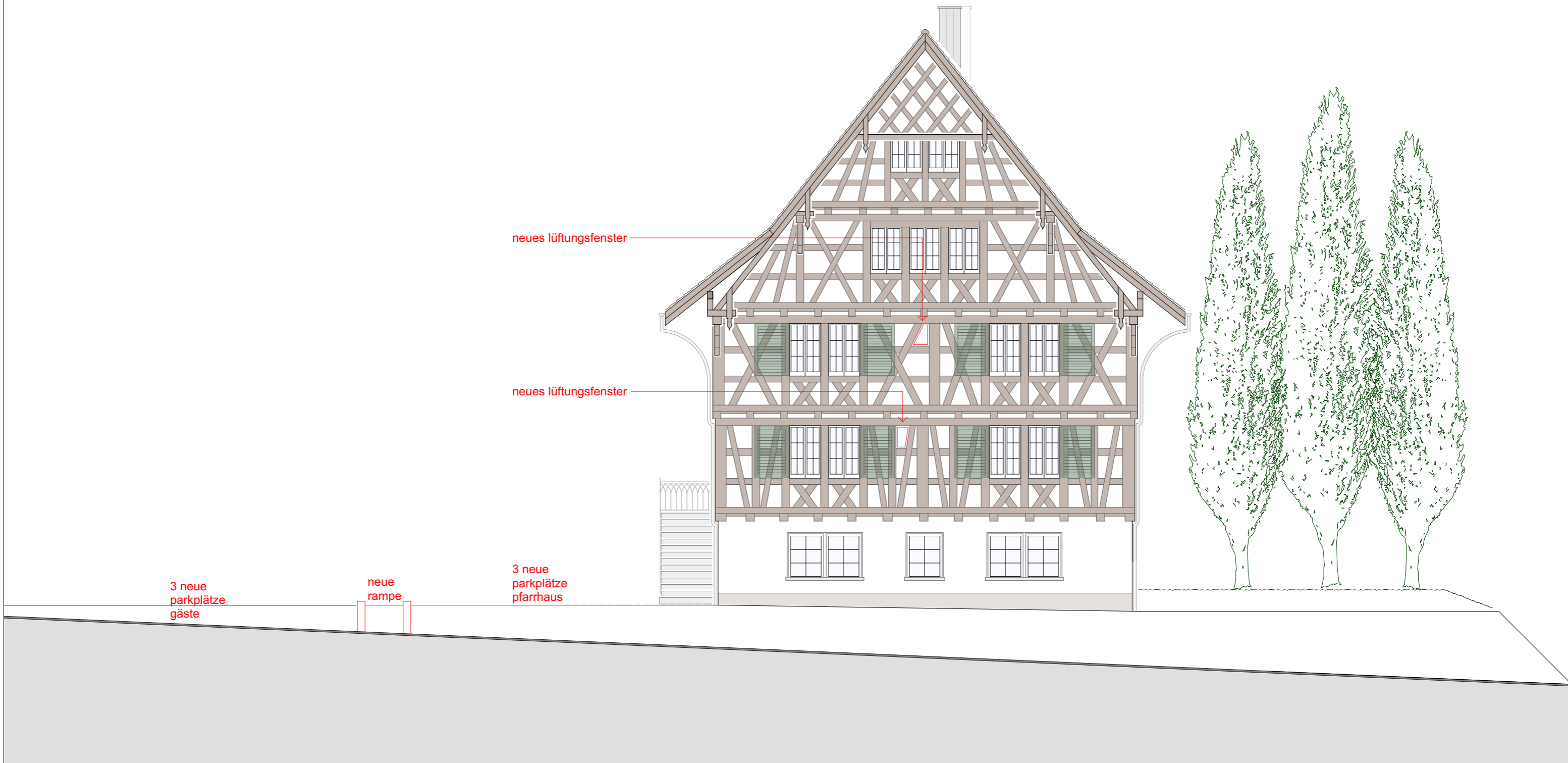


DAS PFARRHAUS UNTERSTEHT DEM DENKMALSCHUTZ.  
DIE ANGABEN DES AMTES FÜR DENKMALPFLEGE SIND  
AUFLAGEN ANDERER ÄMTER ÜBERGEORDNET.



BESTEHEND
  NEU
  ABBRUCH

0 1 2 3 4 5 m

BAUEINGABE UMBAU PFARRHAUS

## OSTFASSADE

1:100

**Atelier 2**  
Architektur GmbH

BAUHERRSCHAFT: \_\_\_\_\_  
GRUNDEIGENTÜMER: \_\_\_\_\_

ARCHITEKT: \_\_\_\_\_

DATUM: \_\_\_\_\_

BAUHERR	OBJEKT	PLANDATEN
EVANG. KIRCHGEMEINDE SCHÖNHOLZERSWILEN METTLLENSTRASSE 12 8577 SCHÖNHOLZERSWILEN	UMBAU PFARRHAUS METTLLENSTRASSE 12 8577 SCHÖNHOLZERSWILEN	PLAN NR. 18 - 06 - 09 FORMAT A3 QUER ZEICHNER SBA DATUM 15.04.2021

STÄGENACKER 35  
9553 BETTWIESEN

MARCEL KÜNZLER  
ARCHITEKT DIPL. ING. FH/STV

TEL 071 917 13 73 [www.atelier2.ch](http://www.atelier2.ch)  
mail@atelier2.ch

± 0.00 OK FERTIG FUSSBODEN TREPPENHAUS 1.OBERGESCHOSS