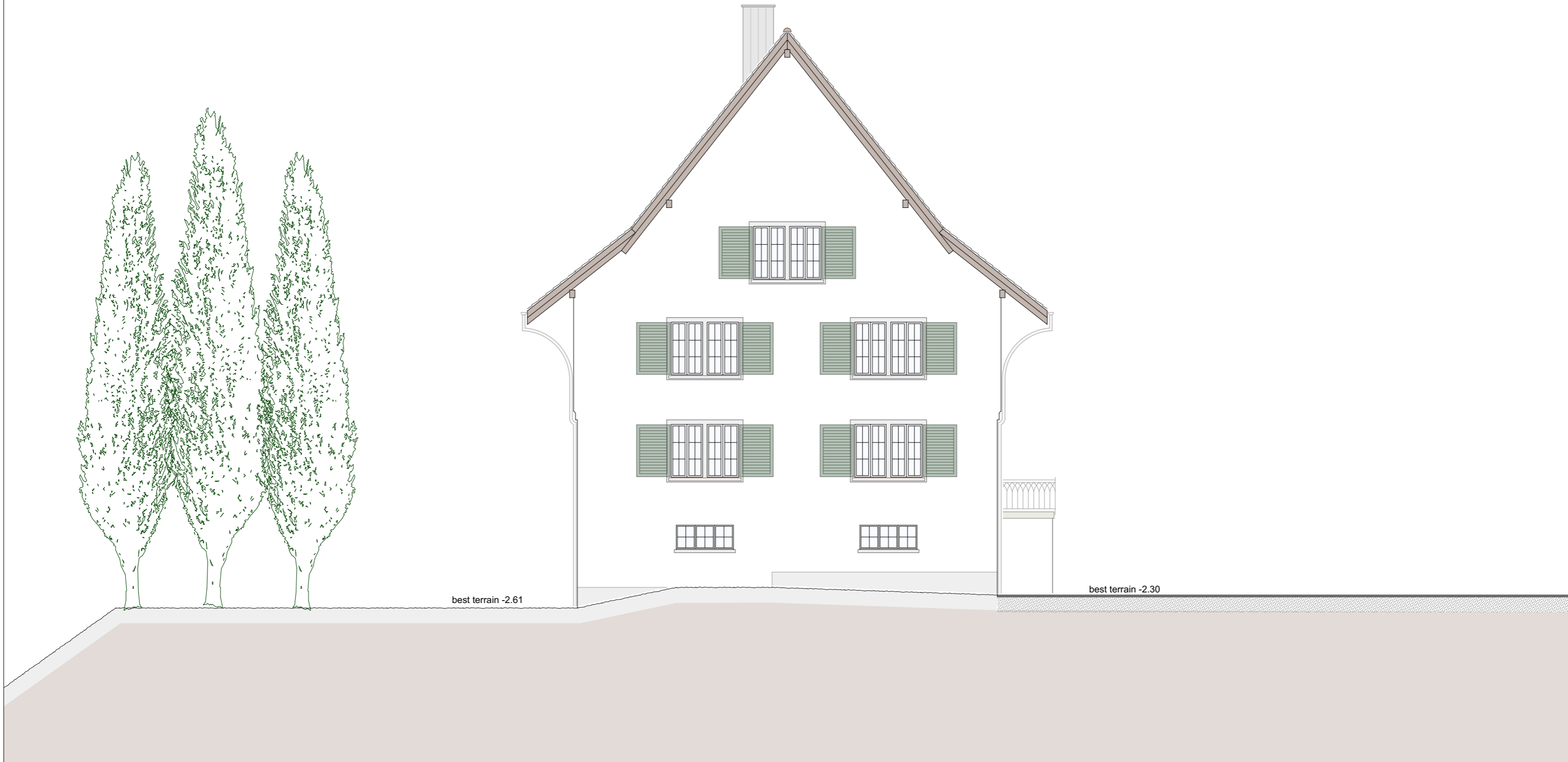


DAS PFARRHAUS UNTERSTEHT DEM DENKMALSCHUTZ.  
DIE ANGABEN DES AMTES FÜR DENKMALPFLEGE SIND  
AUFLAGEN ANDERER ÄMTER ÜBERGEORDNET.



BESTEHEND
  NEU
  ABRUCH

0 1 2 3 4 5 m

BAUEINGABE UMBAU PFARRHAUS

**WESTFASSADE**

1:100

**Atelier 2**  
Architektur GmbH

BAUHERRSCHAFT:  
GRUNDEIGENTÜMER: \_\_\_\_\_

ARCHITEKT: \_\_\_\_\_

DATUM: \_\_\_\_\_

BAUHERR	OBJEKT	PLANDATEN
EVANG. KIRCHGEMEINDE SCHÖNHOLZERSWILEN METTLERSTRASSE 12 8577 SCHÖNHOLZERSWILEN	UMBAU PFARRHAUS METTLERSTRASSE 12 8577 SCHÖNHOLZERSWILEN	PLAN NR. 18 - 06 - 11 FORMAT A3 QUER ZEICHNER SBA DATUM 15.04.2021

STÄGENACKER 35  
9553 BETTWIESEN

MARCEL KÜNZLER  
ARCHITEKT DIPL. ING. FH/STV

TEL 071 917 13 73 [www.atelier2.ch](http://www.atelier2.ch)  
[mail@atelier2.ch](mailto:mail@atelier2.ch)

± 0.00 OK FERTIG FUSSBODEN TREPPENHAUS 1.OBERGESCHOSS