

BESTEHENDE
SCHEUNE, STALL

BAUHERRSCHAFT

GRUNDEIGENTÜMER

PROJEKT

SITUATION
GRUNDRISS, SCHNITT
ANSICHTEN
PHOTO - DOKU IST - ZUSTAND

BAUBESCHRIEB

auf Parzelle 301
Lindenstrasse 2.1, 8577 Schönholzerswilen

Anita + Hans Thomas Böhi
Lindenstrasse 1, 8577 Schönholzerswilen

Hans Thomas Böhi
Lindenstrasse 1, 8577 Schönholzerswilen

EINBAU WOHNUNG IN TEIL DES HEURAUDES IM OBERGESCHOSS, GIEBELSEITE SÜD

1 : 500

1 : 100

Allgemein

Einbau Wohnung im Obergeschoss

des best. Scheunen - Stall - Gebäudes, in Teil des Heuraumes
Erschliessung : von aussen mit neuer Metalltreppe, RF 1

Konstruktiv

Holzkonstruktion : Bodenaufbau, Aussenwände, Innenwände
Decke über Wohnungseinbau
Brandschutzabschottung gegen best. Heuraum EI 60
Best. Decke gegen Räume im Erdgeschoss : Hourdisdecke,
überbetoniert

Aussenhaut

Im Bereich der neuen „Innenterrasse“ : Holzfilier im Rhythmus des
Deckleistenschirmes der angrenzenden Holzfassade
Restliche Fassade : bleibt, analog Bestand

Energie / Gebäudehülle

Wärmeerzeugung Anschluss an best. Holzschntzel -
Zentralheizung Lindenstrasse 1
Fernwärme
Gebäudehülle gemäss gesetzlicher
Auflagen
Holzfenster IV,
3-fach (Glas 0.7) U-Wert : 1.0

Ort, Datum : *Schönholzerswilen*
4.8.21

Die Bauherrschaft

Th. Böhi

der Grundeigentümer

Th. Böhi

Der Architekt :

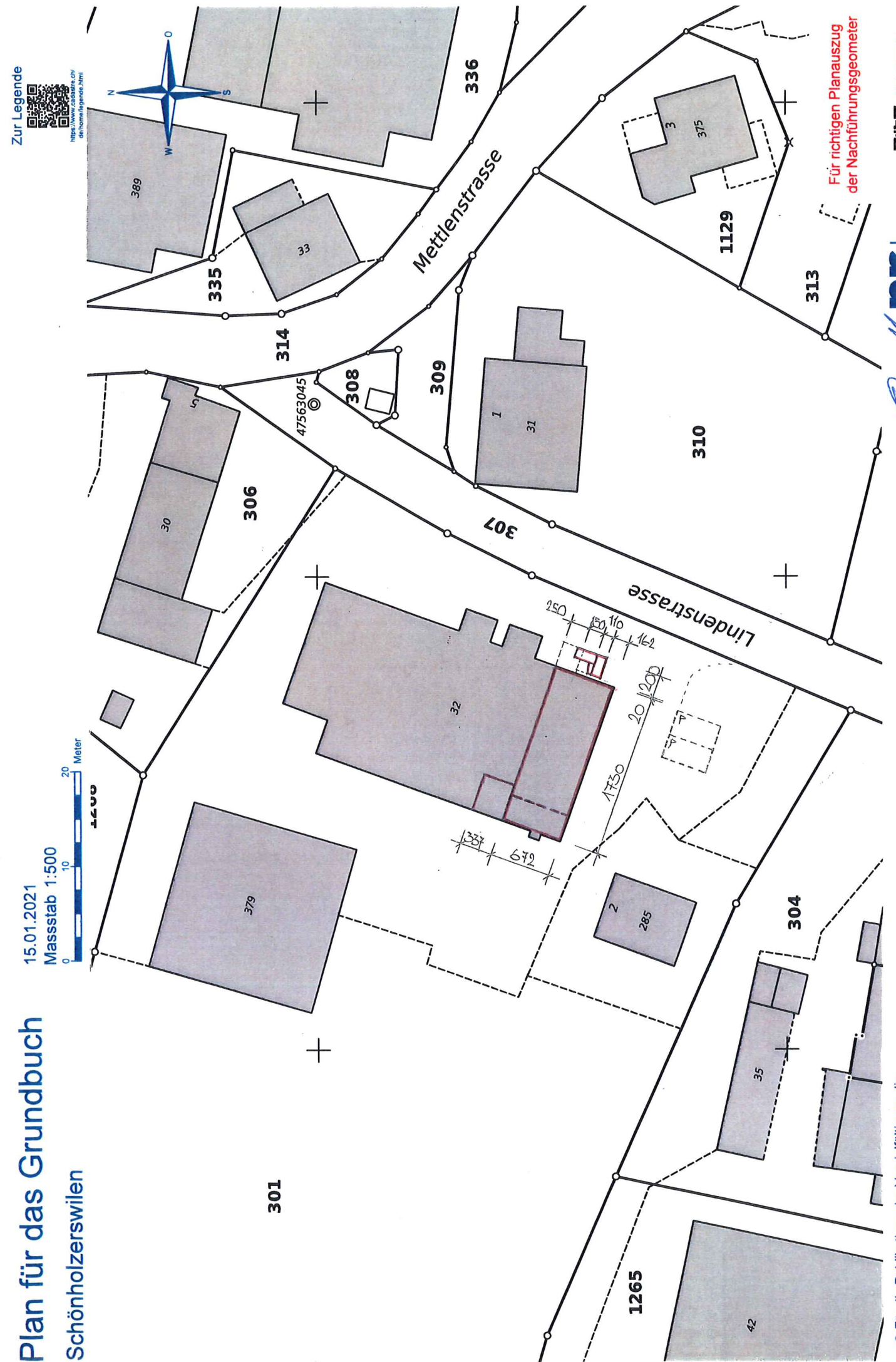
PU 04 / 2021 II erg. 05/2021

ADRIAN PUCHINGER
T / F 071 966 38 12

AR

ESCHLIKONERSTRASSE 32
puchinger@bluemail.ch

9542 MÜNCHWILEN



Plan für das Grundbuch Schönholzerswilen

15.01.2021

Massstab 1:500

0 10 20 Meter

Für richtigen Planauszug
der Nachführungsgeometer



Zur Legende
<https://www.cadastre.ch/de/home/legende.htm>

nr+P
INGENIEURE - GEMÄTTIKER - RAUMPLANER

Th. Böhi

© Für die Publikation oder Vervielfältigung dieses Planes ist eine Bewilligung beim Amt für Geoinformation, Kanton Thurgau einzuholen.