

Neubau Remise
Lindenstrasse 1, 8577 Schönholzerswilen

BAUHERR:
Herr Thomas Böhi
Lindenstrasse 1, 8577 Schönholzerswilen

PLANVERFASSER:
egger partner ag
Thurbruggstr. 13a, 9215 Schönenberg a. d. Thur

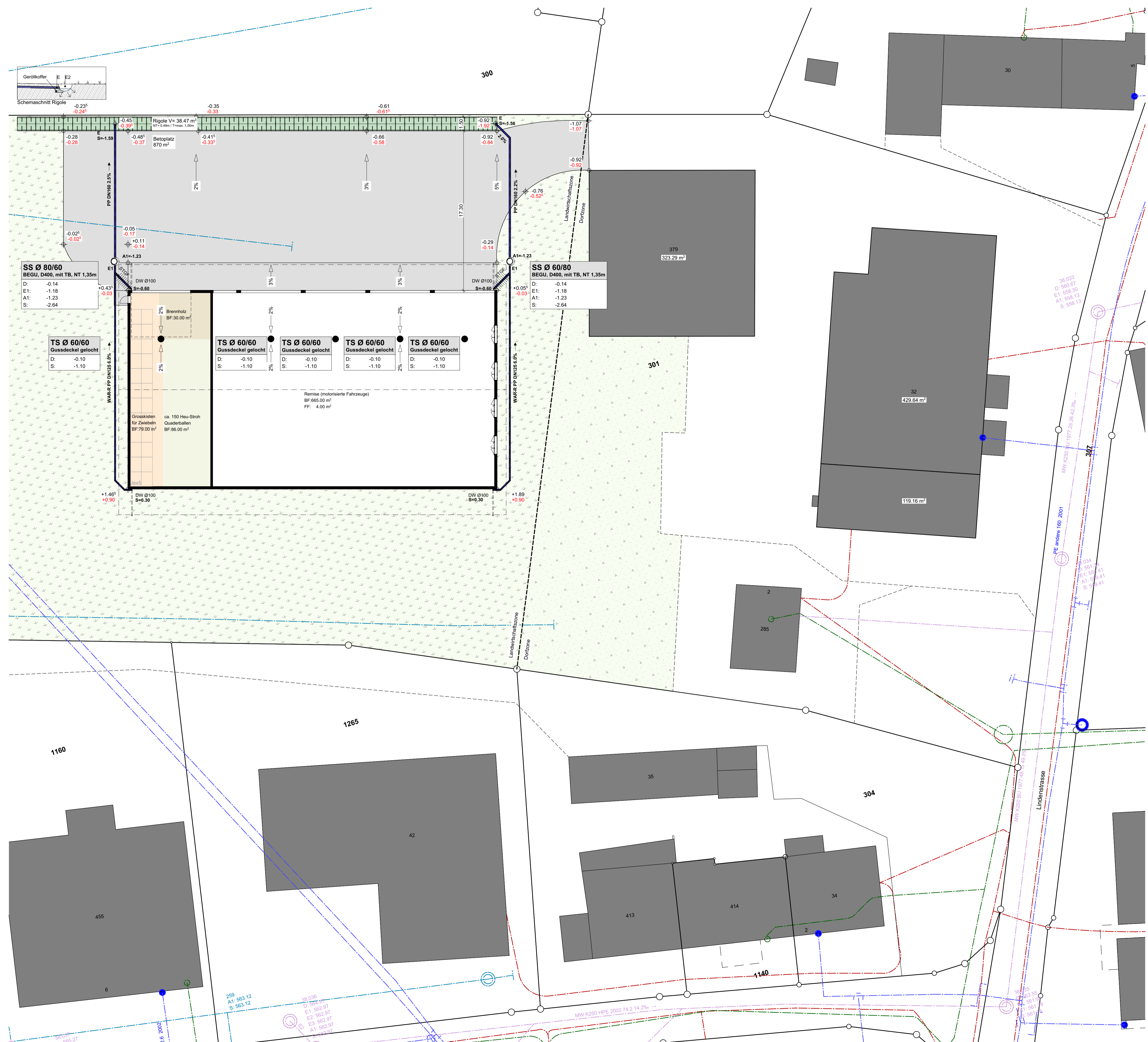
MEERESHÖHE: ±0.00= 560.40
PARZELLENNR.: 301
MASSSTAB: 1:200, 1:1000
PROJEKTNUMMER: 20085

GEZEICHNET: SV
DATUM: 19.10.2021
REVIDIERT: REVISION:

PLANUNGSPHASE: Baueingabe
PLANNUMMER: 32.5.1
PLANTITEL: Kanalisation

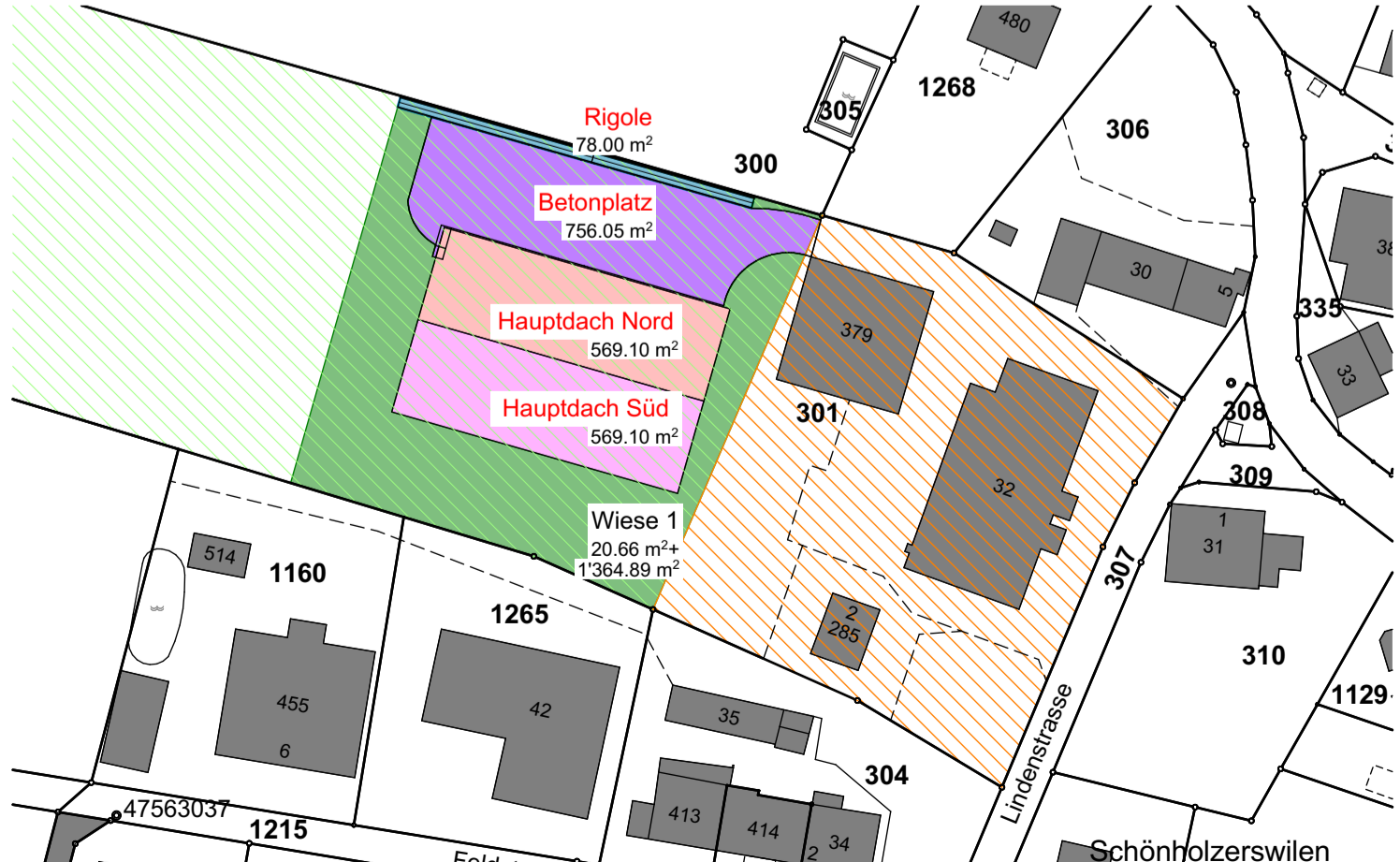
BAUHERRGRUNDEIGENTUMER: Herr Thomas Böhi
8577 Schönholzerswilen
PLANVERFASSER: egger partner ag
9215 Schönenberg a. d. Thur

LEITUNGEN BESTAND:		LEITUNGEN PROJEKTIERT:	
	SCHMUTZWASSER		SCHMUTZWASSER
	REGENWASSER		REGENWASSER
	INDUSTRIEWASSER		INDUSTRIEWASSER
	GÜLLELEITUNG		GÜLLELEITUNG
WERKLEITUNGEN BESTAND:		WERKLEITUNGEN PROJEKTIERT:	
	ELEKTRO/EW		ELEKTRO
	WASSER		WASSER
	TELEFON/TV		TELEFON/TV
	WÄRMEPUMPE		WÄRMEPUMPE
	FERNWÄRME		FERNWÄRME
	GAS		GAS
LEGENDE UMGEBUNG:		LEGENDE UMGEBUNG:	
	ASPHALT		RASENGITTERSTEIN
	BETON		VERBUNDSTEIN
	KIES / SCHOTTER		WIESE / RASEN
			WALD
			GARTEN
			RASEN-SCHOTTER



Berechnung Abflusskoeffizient				
Flächenart	A [m ²]	x	C	Reduzierte Fläche [m ²]
Hauptdach Nord	569	1	=	569.00
Hauptdach Süd	569	1	=	569.00
Betonplatz	756	1	=	756.05
Rigole	78	0.1	=	über Schutter
Nebendach G. 379	0	1	=	0.00
Nebendach G. 285	0	1	=	0.00
Nebendach G. 32	0	1	=	über Schutter
übrige befestigte Fläche	0	1	=	über Schutter
Wiese	1386	0.1	=	über Schutter
Total	3358			1894.05

Muldenangaben			
Fläche			78.00 m ²
Volumen			38.47 m ³
Einstauhöhe	38.47	78	0.49 m



Entwässerungsschema 1:1000
mit der Einteilung Parzelle für Abflusskoeffizient

Kanalisationsplan 1:200